

## CUSTOMER GRADIMENTO PIATTI (compilato dalle sporzionatrici)

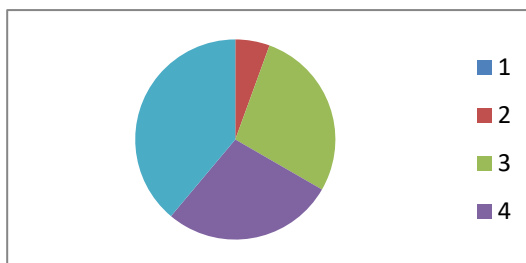
**22 - 26 FEBBRAIO 2021**



**LUNEDI'**

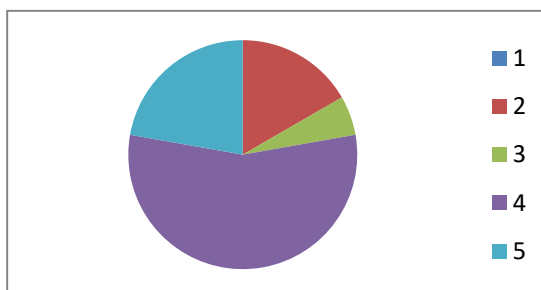
### RISOTTO CON PISELLI

	gradimento	n. scuole
1=	nessuno =	0
2=	1/3 =	1
3=	metà=	5
4=	2/3=	5
5=	tutti=	7



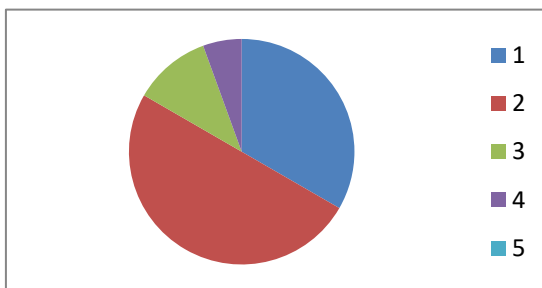
### BOCCONCINI DI TACCHINO

	gradimento	n. scuole
1=	nessuno =	0
2=	1/3 =	3
3=	metà=	1
4=	2/3=	10
5=	tutti=	4



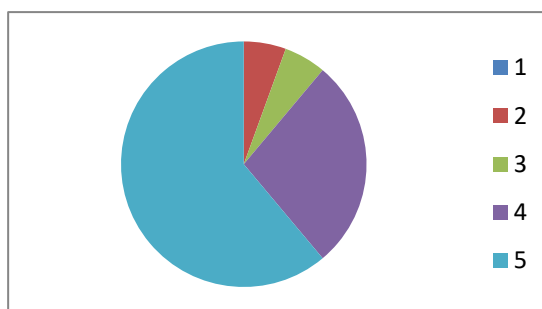
### INSALATA DI CAVOLI

	gradimento	n. scuole
1=	nessuno =	6
2=	1/3 =	9
3=	metà=	2
4=	2/3=	1
5=	tutti=	0



### FRUTTA

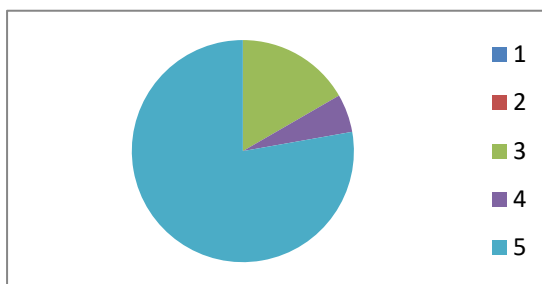
	gradimento	n. scuole
1=	nessuno =	0
2=	1/3 =	1
3=	metà=	1
4=	2/3=	5
5=	tutti=	11



## MARTEDI'

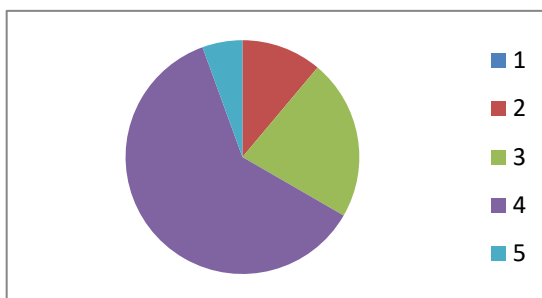
### CORALLINI DI FARRO IN BRODO VEGETALE

	gradimento	n. scuole
1=	nessuno =	0
2=	1/3 =	0
3=	metà=	3
4=	2/3=	1
5=	tutti=	14



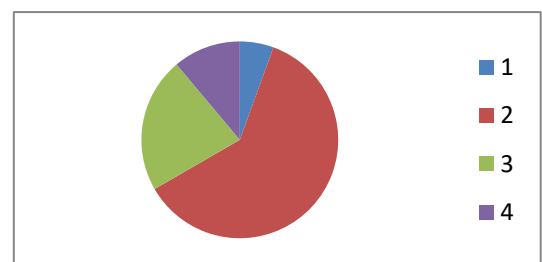
### BRASATO DI VITELLONE

	gradimento	n. scuole
1=	nessuno =	0
2=	1/3 =	2
3=	metà=	4
4=	2/3=	11
5=	tutti=	1



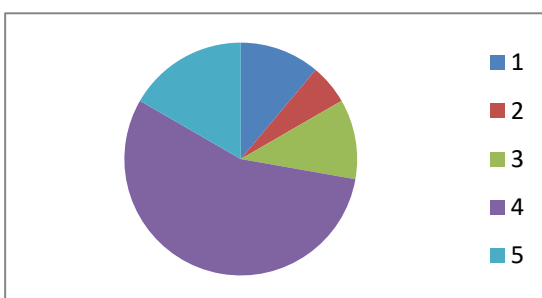
### BIETE ALL'OLIO

	gradimento	n. scuole
1=	nessuno =	1
2=	1/3 =	11
3=	metà=	4
4=	2/3=	2
5=	tutti=	0



### FRUTTA

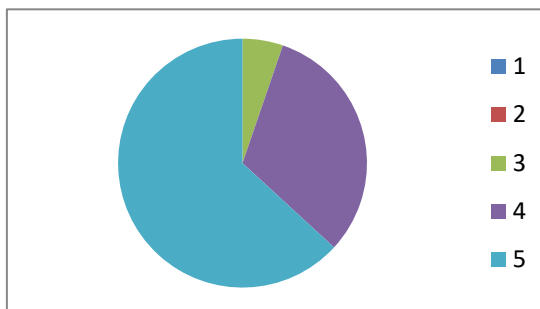
	gradimento	n. scuole
1=	nessuno =	2
2=	1/3 =	1
3=	metà=	2
4=	2/3=	10
5=	tutti=	3



## MERCOLEDI'

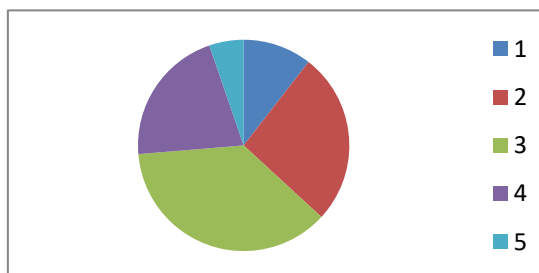
### PASTA AL SUGO AROMATICO

	gradimento	n. scuole
1=	nessuno =	0
2=	1/3 =	0
3=	metà=	1
4=	2/3=	6
5=	tutti=	12



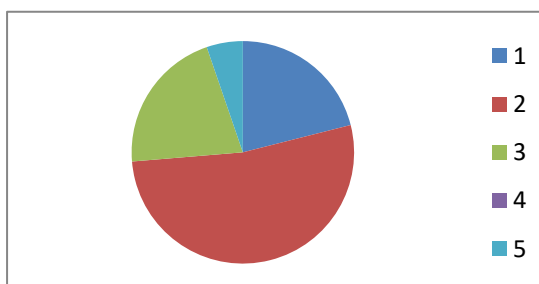
### MONTASIO

	gradimento	n. scuole
1=	nessuno =	2
2=	1/3 =	5
3=	metà=	7
4=	2/3=	4
5=	tutti=	1



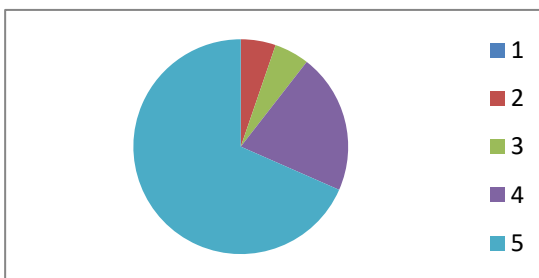
### FINOCCHI GRATINATI

	gradimento	n. scuole
1=	nessuno =	4
2=	1/3 =	10
3=	metà=	4
4=	2/3=	0
5=	tutti=	1



### FRUTTA

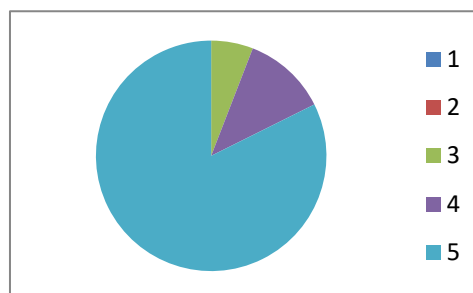
	gradimento	n. scuole
1=	nessuno =	0
2=	1/3 =	1
3=	metà=	1
4=	2/3=	4
5=	tutti=	13



## GIOVEDI'

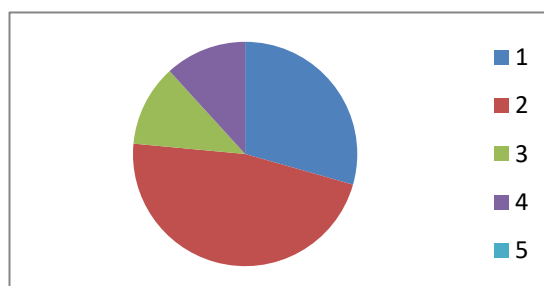
### PASTA AL POMODORO E BASILICO

	gradimento	n. scuole
1=	nessuno =	0
2=	1/3 =	0
3=	metà=	1
4=	2/3=	2
5=	tutti=	14



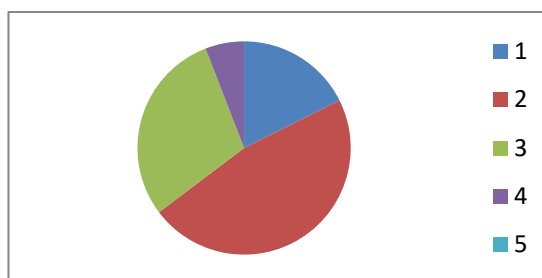
### CECI AL ROSMARINO

	gradimento	n. scuole
1=	nessuno =	5
2=	1/3 =	8
3=	metà=	2
4=	2/3=	2
5=	tutti=	0



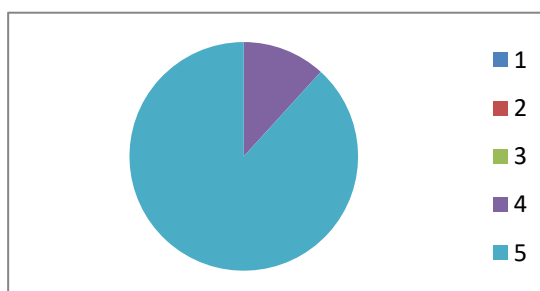
### INSALATA VERDE

	gradimento	n. scuole
1=	nessuno =	3
2=	1/3 =	8
3=	metà=	5
4=	2/3=	1
5=	tutti=	0



### FRUTTA

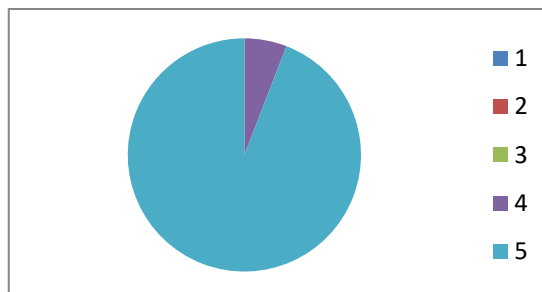
	gradimento	n. scuole
1=	nessuno =	0
2=	1/3 =	0
3=	metà=	0
4=	2/3=	2
5=	tutti=	15



## VENERDI'

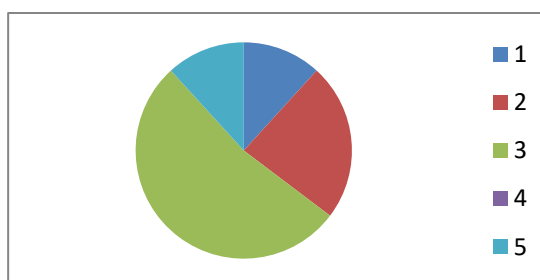
### TAGLIATELLE AL RAGÙ DI VERDURE

	gradimento	n. scuole
1=	nessuno =	0
2=	1/3 =	0
3=	metà=	0
4=	2/3=	1
5=	tutti=	16



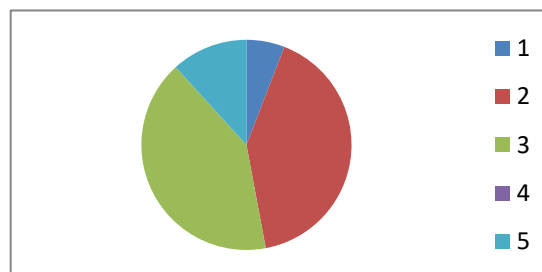
### POLPETTE DI PESCE FRESCO

	gradimento	n. scuole
1=	nessuno =	2
2=	1/3 =	4
3=	metà=	9
4=	2/3=	0
5=	tutti=	2



### CAROTE JULIENNE

	gradimento	n. scuole
1=	nessuno =	1
2=	1/3 =	7
3=	metà=	7
4=	2/3=	0
5=	tutti=	2



### FRUTTA

	gradimento	n. scuole
1=	nessuno =	0
2=	1/3 =	0
3=	metà=	2
4=	2/3=	2
5=	tutti=	13

